

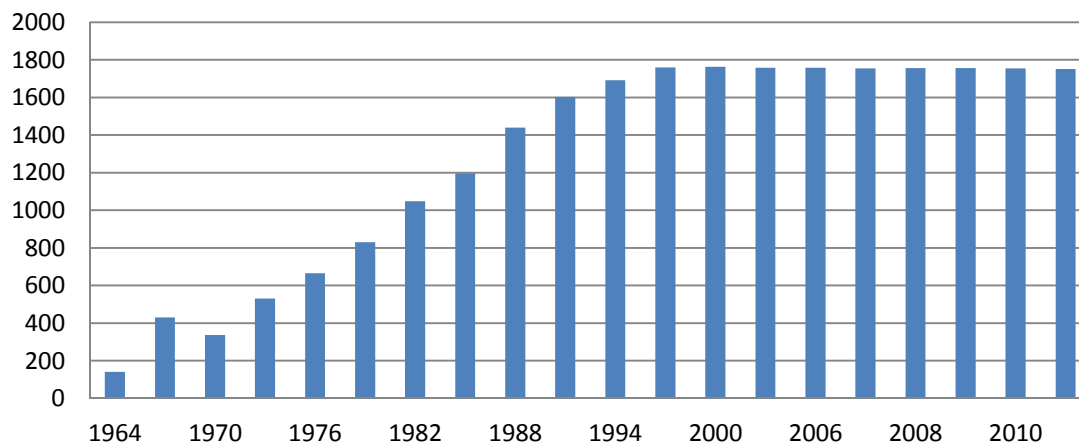
JAHRESBERICHT 2011

Berichtszeitraum: 1. Januar 2011 bis 31. Dezember 2011

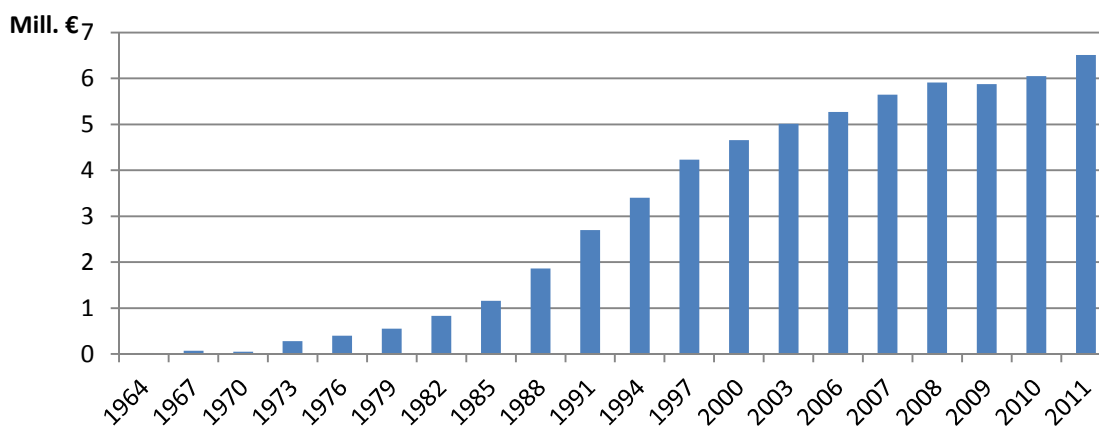
Mitgliederstand 31.12.2011	1.752	= 76,04 % der Betriebe im MR - Gebiet (15 Zugänge, 17 Austritte)
Mitgliederfläche in ha LF:	33.215 ha	= 18,96 ha pro Mitgliedsbetrieb = 87,40 % der Gesamtfläche
Zahl der verrechneten Belege: Davon 6.312 über Internet (MR Online)	23.650	+ 0,5 %
VW = Verrechnungswert:	6.507.782 €	+ 7,5 %
Ø VW je Hektar LF	196 €	
Ø VW je Beleg	275 €	
Aktivität der Mitglieder:		aktiv 1.306 = 74,5 % passiv 446 = 25,5 %

Beteiligt am Umsatz waren 1.783 Landwirte; davon 1.306 Mitglieder des MR Laufen, 313 Mitglieder bei anderen Ringen und 164 Nichtmitgliedern.

Mitgliederentwicklung 1964 - 2011



Verrechnungswert 1964 - 2011



Auswertung nach Gruppen

VSKZ	Einheit	2011		Veränderung zum Vorjahr
		Einheiten	VW in €	
Arbeitskräfte			886.715	13,6%
AK sozial nebenb.	Std.	20.729		-20%
AK sozial hauptber.	Std.	17.424		25%
AK sozial gesamt	Std.	38.153		-5%
AK wirtschaftlich	Std.	34.979		4%
Schlepper + Transport			1.421.551	21,8%
Schlepper	Std.	8.475		1%
Radlader, Bagger	Std.	10.857		2%
Kipper	Std.	12.424		9%
Bodenbearbeitung			95.819	1,5%
Pflug	ha	1.283		7%
Pflugfolgegerät	ha	1.760		30%
Düngung, Saat, Pflege			744.407	11,4%
Getreide-, Grünlandsaat	ha	1.363		32%
Maissaat	ha	2.206		1%
Pflanzenschutz	ha	3.502		15%
Gülle + Mist	cbm	504.985		18%
Futterernte			2.772.151	42,6%
Mäh- und Werbegräte	ha	28.988		21%
HD-Pressen	Bündel	18.907		-5%
Großpacken	Packen	16.581		-7%
Rundballen	Ballen	44.682		-3%
SF-Häcksler Gras	Std.	4.607		2%
SF-Häcksler Mais/ GPS	ha	4.078		5%
Ladewagen	cbm	142.186		-16%
Körnerernte			504.900	7,8%
Mahl- und Mischanlage	dt	75.478		-7%
Mähdrescher	ha	2.360		-17%
Forst, Landschaftspflege, Bergbauernmaschinen			53.042	0,8%
Hofmaschinen			3.853	0,1%
Sonstiges			25.344	0,4%
Anzahl der Belege	Stück	23.650		0%
Verrechnungswert	€		6.507.782	100,0%
				7%